



- >> GKV-Zertifikat
- >> Daten- und Programmaktualisierung online
- >> Elektronische Meldeverfahren optimal integriert
- >> Abrechnungsassistenten (automatische Aufgaben)
- >> Individuelle Ansichten und Auswertungen
- >> Unbegrenzte Anzahl von Abrechnungen



In der Personalabrechnung steigen die Anforderungen durch die gesetzlichen Rahmenbedingungen Jahr für Jahr – ganz besonders im Bereich der elektronischen Meldepflichten. Lohnbuchhalter brauchen als verlässlichen Partner eine Software, die fachlich und technisch auf dem neuesten Stand ist.

Das XBA Personalwesen erfüllt diese Aufgabe täglich in vielen Unternehmen, die monatlich bis zu 1.000 Mitarbeiter und mehr abrechnen. Auch das GKV-Zertifikat der Sozialversicherungsträger bescheinigt dem XBA Personalwesen die hohe Qualität.

### Schnell einsteigen

Jede Lohn- und Gehaltsabrechnung braucht umfangreiche Stammdaten: Krankenkassen, Beitragssätze, Finanzämter, Bundesländer, Lohnarten und mehr. Diese Daten stehen von Anfang an im XBA Personalwesen bereit. Die laufende Aktualisierung von Krankenkassen- und Berufsgenossenschaftsdaten sowie weiteren Stammdaten erfolgt automatisch und online.

XBA Beispiel AG											
Mitarbeiter (Urlaubs-/Fehlzeitenkalender aktuelles Abrechnungsjahr)											
Personalnummer	Name										
203	Michael Planck										
Januar	Februar	März	April	Mai	Juni	Juli	August	September	Oktober	November	Dezember
01 Fr	01 Mo	01 Mo	01 Do	01 Sa	01 Di	01 Do	01 So	01 Mi	01 Fr	01 Mo	01 Mi
02 Sa	02 Di	02 Di	02 Fr	02 So	02 Mi	02 Fr	02 Mo	02 Do	02 Sa	02 Di	02 Do
03 So	03 Mi	03 Mi	03 Sa	03 Mo	03 Do	03 Sa	03 Di	03 Fr	03 So	03 Mi	03 Fr

### Den Überblick behalten

Die *Ansichten* im XBA Personalwesen zeigen Daten in Tabellenform an, etwa Abrechnungszeilen, Lohnarten oder Fehlzeiten. Mit einem Mausklick wechseln Sie zwischen verschiedenen Datenansichten. Viele Ansichten werden mitgeliefert, zum Beispiel zur Mitarbeiterauswahl für eine Betriebsprüfung oder zur Anzeige der Gesamtkosten eines Mitarbeiters. In eigenen Ansichten bestimmen Sie bei Bedarf Datenauswahl und Sortierung selbst.

### Einfach abrechnen

Selbst bei den vermeintlich „einfachen“ Abrechnungsfällen ist eine Vielzahl gesetzlicher, tariflicher oder betrieblicher Vorgaben zu beachten. Mit dem XBA Personalwesen nutzen Sie das aktuelle Fachwissen und die langjährige Erfahrung von XBA, um jeden „Fall“ schnell und zuverlässig abzurechnen. Gleichzeitig bleibt die Anwendung flexibel für besondere Anforderungen Ihres Unternehmens.

Die Eingabe erfolgt über komfortable Dialoge, beispielsweise für Firmenwa-

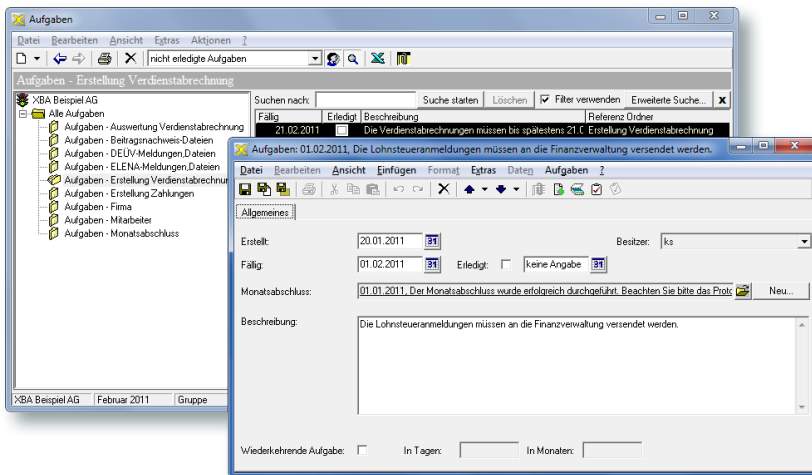
gen oder Altersvorsorgeaufwendungen. Auch besondere Aufgaben wie Kurzarbeitergeld oder Pfändungen werden so unterstützt. Individuelle und tarifliche Regelungen lassen sich mit Hilfe von verknüpften Lohnarten und Summenspeichern automatisieren, so dass der laufende manuelle Aufwand minimal bleibt.

Schnellerfassungen von Bezügen für mehrere Mitarbeiter oder von Fehlzeiten sorgen dafür, dass auch die variablen Abrechnungsdaten nicht mehr Zeit beanspruchen als nötig.

### Informieren und informiert sein

Mitarbeiter, Sozialversicherungsträger, ZSS (ELENA) und Finanzämter wollen laufend informiert werden. Viele Daten in der Lohnabrechnung werden heute elektronisch übermittelt. Das beginnt bei der elektronischen Lohnsteuerkarte (ab 2012). Der Datenaustausch in der Sozialversicherung über die neuen Kommunikationsserver gehört dazu. Schließlich werden auch Steuerdaten per ELSTER sowie Zahlungen per Clearing-Dateien übermittelt.

# Ihr Partner für Lohn und Gehalt



**VERDIENSTABRECHNUNG**  
Januar 2011

301  
10.07.1954 10.07.2002  
3 / 2,9  
15171001, BKK  
5010075AM/03  
20.79  
38.00 (8.00)  
301  
101 / 01111 / 77945

ABO (Person: AL, Langenw. 11, 22081 Hamburg)  
**Horn**  
**Alexander Maxwell**  
Heinrich-Hertz-Str. 15  
22065 Hamburg

Bruttolohn	Typ	St	SV	Tage	Stunden	Menge	Lohnsatz	Faktor	Betrag
1 1000	Gehalt	B	100	100					4.500,00
2 DVG/STH	Entgeltzuschuss	B	100	100					250,00
1 DVAM	Gehaltsaufschlag in DVG/STH	B	100	100					250,00
<b>MONATSWERTE</b>									
Gesamtantrag									4.500,00
steuerliche Absetzmenge (8749)									250,00
Steuerbetrag									4.500,00
HV-Subst.	4.250,00	Lohnsteuer							578,16
	4.250,00	Kirchensteuer Arbeitnehmer							20,84
	4.250,00	HV-Steuer Arbeitnehmer							422,89
		HV Beitrag Arbeitgeber							155,59
Zufluss zur befalligen bzw. privaten Krankenversicherung	271,01	Zufluss zur befalligen bzw. privaten Pflegeversicherung							63,75
		Zufluss zur befalligen bzw. privaten Pflegeversicherung							42,76
		Zufluss zur befalligen bzw. privaten Krankenversicherung							63,75
		Zufluss zur befalligen bzw. privaten Pflegeversicherung							42,76
<b>Nettolohn</b>		<b>Nettolohn (B23)</b>							2.441,63
2 DVAB	Abführung Diskontierung Lastschrift								250,00

Alexander Maxwell

Die ELSTER-Übermittlung von Lohnsteueranmeldungen und -bescheinigungen erfolgt direkt aus der Anwendung. Die Meldedateien für SV-Meldungen, Beitragsnachweise und ELENA-Meldungen werden vom XBA Personalwesen für den Versand mit dakota.ag bereitgestellt. Elektronische Rückmeldungen über den Kommunikationsserver (Status, Fehler, SV-Nummern) werden verarbeitet.

Druckberichte für viele Auswertungen sind standardmäßig an Bord, vom Lohnjournal bis zur Urlaubs- und Fehlzeitenübersicht. In der Regel decken die mitgelieferten Auswertungen den Informationsbedarf ab. Weisen Sie zum Beispiel die Arbeits- und Fehlzeitkennzeichen mit den Stunden je Kalendertag auf der Verdienstabrechnung aus. Oder drucken Sie eine kalendarische Urlaubs- und Fehlzeitenübersicht auf einer Seite pro Jahr und Mitarbeiter.

Falls Sie weitere Informationen auf Papier benötigen, können Sie entsprechende Berichte selbst anlegen.

Abrechnungs- und Auswertungsläufe sowie Zahlungen, SV-Meldungen, Mo-

natsabschlüsse etc. werden gespeichert und in Ansichten angezeigt. Über solche „Historien“ bleiben zurückliegende Abläufe transparent. Auch Stammdatenänderungen werden protokolliert und bleiben nachvollziehbar.

## Die Anwendung anpassen

Über benutzerdefinierte Felder und Ordner erweitern Sie die Anwendung bei Bedarf. Fügen Sie beispielsweise in die Personaldaten eine Registerkarte ein, auf der Sie Daten zu Mitarbeiterzeugnissen verwalten. Selbst eine Bewerberverwaltung oder ein Dokumentenmanagement lassen sich so realisieren.

## Daten ein- und auslesen

Daten aus einer Zeiterfassung einlesen, an die Buchhaltung übergeben oder in einer Tabellenkalkulation weiterverarbeiten — für solche Aufgaben stehen viele flexibel nutzbare Import- und Exportmöglichkeiten bereit. Erstellen Sie GDPdU-konforme Archive mit den steuerrelevanten Daten (nach AO) direkt aus der Anwendung. Übergeben Sie Buchungen an Ihren Steuerberater

mit Hilfe der DATEV-Schnittstelle. Übernehmen Sie die Buchungen aus der monatlichen Lohnabrechnung in das XBA Rechnungswesen direkt aus der Datenbank.

## Sicher und produktiv arbeiten

Zugriffsrechte, zum Beispiel für die Daten bestimmter Mitarbeiter, vergeben Sie je Benutzer oder Gruppe.

Zusatzfunktionen erhöhen Ihre Produktivität spürbar. Zum Beispiel werden Aufgaben für alle wichtigen Abrechnungsschritte automatisch erstellt. So haben Sie immer einen „Assistenten“ an Ihrer Seite (der sogar an Geburtstage erinnert).

Ordnen Sie einem Datensatz externe Dateien wie Dokumente oder Bilder zu. Sogar Ihren Scanner können Sie direkt aus der Anwendung steuern und so zum Beispiel eine Abbildung des Fahrzeugscheins dem Firmenwagen-Datensatz zuordnen. Das XBA Personalwesen bietet noch viel mehr – das sehen Sie am besten unter [www.xba.net](http://www.xba.net) oder in einer persönlichen Vorführung!

# Funktionen XBA Personalwesen

## Stammdaten

- Betriebsstätten (unbegr. Anzahl; auch mehrere Bundesländer)
- Bundesland-Vorbesetzungen (Feiertage, Kirchensteuer etc.)
- Online-Aktualisierung von Krankenkassen, Finanzämtern
- Berufsgenossenschaften mit Gefahr-Tarifstellen
- Neue, neunstellige Tätigkeitschlüssel als Vorbesetzung
- Arbeitszeitmodelle definierbar
- Personal-Sachbearbeiter
- Summenspeicher
- Akkordlohnarten
- Folgelohnartmodelle
- Stundenlöhne, Tagessätze, Faktoren
- zusätzliche Arbeits- und Fehlzeitkennzeichen definierbar
- Personalgruppen
- Lohngruppen
- Urlaubsgruppen
- KUG-Stammmummern
- Personalneuanlage im Voraus / nach Vorlage
- Personalstamm: separate Anzeige der Abrechnungsdaten

## Abrechnung

- Vortragswerte (andere Arbeitgeber, Firmenvorträge)
- Resturlaub / Resturlaubsbewertung
- Fehlzeit-Lohnart-Verknüpfung
- Arbeits- und Fehlzeiterfassung mit Kostenstellen/-trägern
- lfd. Beitragssatz-Aktualisierung (KV) online oder aus Datei
- Korrekturabrechnungen (automatisch)
- rückwirkende Korrekturen
- Import variabler Abrechnungsdaten
- Nettohochrechnung
- Erfassungsgruppen, Schnellerfassung (Bezüge, Fehlzeiten)
- SV-Änderung im lfd. Monat
- Märzklause
- §23c SGB IV: SV-Freibetrag bei Entgeltersatzleistungen
- betrieblicher Lohnsteuerjahresausgleich
- Abschlagszahlungen
- Umlagen (nach Aufwendungsausgleichsgesetz)
- Rentenkammern (berufsständische Versorgungseinrichtungen)

- Vermögenswirksame Leistungen
- Firmenwagen
- Jobticket (Lohnarten)
- Sonntags-, Feiertags-, Nachtzuschläge (Lohnarten)
- Minijobs / geringfügig Beschäftigte / kurzfristig Beschäftigte
- Niedriglohnbereich
- Altersteilzeit
- Wertguthaben
- flexible Arbeitszeitregelungen
- Kurzarbeitergeld (KUG)
- KUG-Formulare für 50%-, 100%- und 100%-Erstattung ab 7. Monat
- Mehrfachbeschäftigung (Fremd-SV-Brutto)
- Altersvermögensgesetz (Alt- und Neuverträge)
- Versorgungsbezüge
- Direktversicherung
- Pensions-, Zusatzversorgungs-, Unterstützungskassen, VBL
- Pfändung (Tabellen- und Unterhaltspfändung)

## Auswertung, Meldung

- Lohnjournal
- Lohnkonto
- Beitragsabrechnung
- Beitragsnachweise, elektronische Übermittlung
- Sozialversicherungsmeldungen (RV, KV, PV, Rentenkammern)
- Verarbeitung der Rückmeldungen von den Kommunikationsservern (dakota.ag)
- ELENA-Meldungen
- Meldung zur Rentenberechnung (Grund 57)
- DEÜV-Zulassung (GKV-Zertifikat)
- DEÜV-Verfahren über Kommunikationsserver (elektronische Rückmeldung)
- Elektronische Sofortmeldungen
- Meldungen zur UV/Berufsgenossenschaft im DEÜV-Verfahren
- ELSTER-Versand LSt.-Anmeldung und -Bescheinigung integriert
- Authentifizierung für ELSTER-Versand
- Zahlungsträger, Clearingverfahren (DTAUS)
- SEPA-Überweisungen
- Auswertung nach Lohnarten
- erweiterte Auswertungen

- zusätzliche Personalauswertungen (z.B. Gehaltsentwicklung)
- Erstattungsantrag Entgeltfortzahlung nach AAG (Umlage), ab 2011 elektronisch
- Buchungsliste, -übergabe
- Insolvenzgeldumlage (Zahlung und Meldung mit SV-Beitrag)
- Ausgleichsabgabe
- Berufsgenossenschaftsauswertung
- Abgabenordnung: Archivierung nach GDPdU
- BÜVO-Ansichten mitgeliefert (Mitarbeiterauswahl)
- Quartalsstatistik / vierteljährliche Verdiensterhebung (mit Druckbericht)
- Kostenstellen (mit Auswertungen)
- Kostenträger (mit Auswertungen)
- Verdienstabrechnung: Druckberichte für Blanko- und Formulardruck
- Verdienstabrechnung mit Kalender (Arbeits- und Fehlzeiten je Kalendertag)
- Urlaubs- und Fehlzeitenübersicht (1 Seite pro Jahr/Mitarbeiter)

## Bescheinigung

- Arbeitsbescheinigung nach §312 SGB III
- Arbeitsbescheinigung nach §57 SGB II
- Verdienstbescheinigung für Wohngeld
- Zusatzblatt 2.2 Einkommensbescheinigung

## Buchungen / Übergabe

- Buchungsgruppen, Buchungszeilen, Konten, Kostenstellen, Kostenträger
- Direktanbindung an das XBA Rechnungswesen

# Basisfunktionen / System

## Basisfunktionen der XBA Anwendungen

- ☑ Integrierte Datenbankverwaltung zum Sichern, Wiederherstellen und Verwalten der SQL-Datenbanken
- ☑ Benutzer- und Gruppenverwaltung integriert
- ☑ benutzer- und gruppenabhängige Zugriffsrechte; mit Hierarchiestufen und Kennwortschutz
- ☑ individuelle Anpassung durch umfangreiche Programmoptionen
- ☑ Programmkonfiguration benutzerabhängig speicherbar
- ☑ viele mitgelieferte Datenansichten
- ☑ eigene Datenansichten definierbar (unbegrenzt) mit Filtereinstellungen, Feldauswahl, Sortierung
- ☑ direkte Übergabe von Datenansichten an Excel
- ☑ Schnelle Suchfunktion in Datenansichten und Eingabefeldern
- ☑ Stammdatenänderungsprotokoll mit komfortablen Funktionen und feldbezogener Speicherung aller Änderungen (Historie), Auswertungsfunktionen
- ☑ erweiterbar durch benutzerdefinierte Felder
- ☑ erweiterbar durch benutzerdefinierte Ordner (Arbeitsgebiete / Eingabemasken)
- ☑ umfangreiches Kontaktmanagement mit Adress- und Kontaktdatenverwaltung und Tagebuchfunktion
- ☑ Brief-, Fax- und E-Mail-Erstellung aus der Anwendung
- ☑ E-Mails aus MS Outlook® anzeigen und speichern
- ☑ integrierter Routenplaner-Aufruf (online)
- ☑ Scanner-Anbindung, zum Beispiel zum Scannen von Belegen und Dokumenten und Verknüpfen der erzeugten PDF-Dateien mit Datensätzen
- ☑ Zuordnung beliebiger externer Dateien (Bilder, Dokumente, PDFs, Office-Dateien) zu jedem Element (Datensatz) möglich
- ☑ automatisch erstellte Aufgaben / Abrechnungsassistent
- ☑ Aufgabenverwaltung (Aufgaben erfassen) mit Fälligkeit, Benutzerzuordnung, Erledigt-Kennzeichen etc.
- ☑ wiederkehrende Aufgaben
- ☑ Umfangreiche Vorbesetzungen und mitgelieferte Daten
- ☑ Online-Update: automatische Programmaktualisierung
- ☑ Online-Aktualisierung von Stammdaten, zum Beispiel Krankenkassendaten
- ☑ vollständig integrierte ELSTER-Funktionalität zur elektronischen Übermittlung von Steuermeldungen
- ☑ mitgelieferte Access-Datenbank mit Standard-Druckberichten
- ☑ automatisches Erzeugen von Druckberichten
- ☑ individuelle Anpassung der Druckberichte mit Access möglich
- ☑ unbegrenzte Anzahl produktiver Datenbanken

## Voraussetzungen für XBA Software / Systemumgebung

### Betriebssystem

**Microsoft Windows 7**, Vista, Windows XP SP3 (Professional-Version für Netzwerkeinsatz), Windows Server 2003 ab SP1 oder Windows Server 2008.

### Datenbank

**Microsoft SQL Server 2008** oder 2005 oder 2008 R2; jeweils in einer Vollversion oder kostenlosen **Express-Version**; die kostenlose Runtime-Version SQL Server 2008 Express (bis 5 Arbeitsplätze und DB-Größe 4 GB) wird mitgeliefert.

### Druckanwendung

#### Microsoft Access 2000 oder höher

Kostenlose Runtime-Version der Datenbankanwendung Microsoft Access 2007 wird mitgeliefert.

### Optionale Office-Anwendungen

**Microsoft Excel** oder **OpenOffice Calc** für zusätzliche Auswertungen mit direkter Datenübergabe aus allen Ansichten von XBA/PW.

**Microsoft Word** oder **OpenOffice Writer** für die Brieffunktion.

### Meldungen

Für ELSTER, dakota.ag, den Online-Update-Service und andere Funktionen ist eine **Internetverbindung** erforderlich.

Für **SV-Meldungen**, **ELENA-Meldungen** und **Beitragsnachweise** ist die elektronische Übermittlung vorgeschrieben. Das XBA Personalwesen verwendet hierzu **dakota.ag** von der ITSG GmbH. Dafür ist eine **zusätzliche Lizenz** erforderlich (nicht im Preis des XBA Personalwesens enthalten). Die SV-Daten können alternativ manuell mit **sv.net** übertragen werden.

# Schnittstellen / Erweiterungen

## Schnittstellen

**ELSTER** - Die ELSTER-Module zur elektronischen Übermittlung von Steuermeldungen sind vollständig integriert.

**XML** - Export von Daten aus Ansichten; Im- und Export von Auswertungsdefinitionen.

**SQL-Datenbank** - Der Aufbau der SQL-Datenbank ist in der Online-Hilfe dokumentiert.

**Tabellenkalkulationen** - Übergabe beliebiger Elemente aus einer Ansicht an Excel oder OpenOffice.org-Calc.

**Textverarbeitung** - Aufruf von Microsoft Word oder OpenOffice.org für die Brieferstellung mit Adressübergabe.

**Outlook®** - E-Mails anzeigen, speichern; Aufgaben übergeben

**GDPdU-Archivierung** - nach Abgabenordnung; Zugriff mit **IDEA**.

Berichtsübergabe an B2B Service von **ProQuest™ Alison** und **eurodata**.

**Export in Textdatei** - (CSV, tabulatorgetrennt) beliebige Daten aus Ansichten.

**dakota.ag** - Die Software der ITSG zur Übermittlung der Sozialversicherungsmeldungen kann direkt aus dem XBA Personalwesen aufgerufen werden. Beachten Sie hierzu bitte auch die Hinweise auf Seite 4!

Für die Übermittlung von Steuer- und SV-Meldungen, den Online-Update-Service und andere Funktionen ist eine **Internet-Verbindung** erforderlich.

**LO.DF2, XLS** (Excel) - Aus entsprechend aufgebauten Übernahmedateien können diverse Daten (Stammdaten, variable Be- und Abzüge, Arbeits- und Fehlzeiten etc.) eingelesen werden.

**Unterstützung der Direktanbindung** - Buchungen und Kontendaten können direkt aus dem **XBA Rechnungswesen** abgerufen werden.

**DATEV (SELF)** - Übergabe von Buchungen aus der Lohn- und Gehaltsabrechnung im KNE-Format

**XML** - Export von Daten aus Ansichten; Im- und Export von Lohnartdefinitionen.

## Fernabfrage online (ASP)

Für das XBA Personalwesen ist mit der ASP-Personalabfrage eine Lösung für den kontrollierten Fernzugriff auf aktuelle Daten verfügbar. Geben Sie Ihren Mitarbeitern Einblick in ihre Personalstammdaten oder Abrechnungsdaten wie Arbeitszeiten, Resturlaub etc. Sie behalten selbstverständlich die Kontrolle darüber, wem Sie welche Informationen zur Verfügung stellen. Hier die wichtigsten Vorteile auf einen Blick:

- Eine Serverlizenz genügt für beliebig viele Abfrageplätze.
- Am Arbeitsplatz (Abfrageplatz) ist keine Installation der XBA Anwendung erforderlich - Browser und Netzzugang genügen.
- Kenntnisse in der Bedienung der XBA Anwendung sind nicht erforderlich.
- Welcher Benutzer welche Konten/Daten abfragen kann, legen Sie selbst fest. Der Zugriff ist passwortgeschützt.
- Datenänderungen auf diesem Wege sind ausgeschlossen.
- Weltweite Abfragen sind über das Internet möglich, firmeninterne Abfragen können über ein Intranet erfolgen.

Für weitere Informationen wenden Sie sich an Ihren XBA Vertriebspartner oder an die XBA Software AG.

## Individuelle Anpassungen / Branchen-Lösungen

Wenn Sie Individuelle Anforderungen oder Wünsche haben, die über den standardmäßigen Leistungsumfang der Anwendungen hinausgehen, sprechen Sie mit uns oder Ihrem XBA Servicepartner! Profitieren Sie auch von unseren Erfahrungen mit branchenspezifischen Anforderungen, etwa aus den Bereichen Warenwirtschaft, Speditionen/Logistik, Gastronomie/Franchise, KFZ-Betriebe/-handel oder Freie Schulen. In diesen und anderen Bereichen wurden erfolgreiche Lösungen realisiert, unter anderem in Form von:

- **Erweiterungen**
- **Schnittstellen**
- **Ansichten, Auswertungen und Druckberichten**

# Kontakt

## **Konnten wir Ihr Interesse wecken?**

Wenn Sie unsere Software näher kennenlernen oder in Aktion erleben möchten, vereinbaren Sie am besten eine persönliche Vorführung bei Ihnen vor Ort oder als Fernvorführung über das Internet.

Wenn Sie Fragen zum Leistungsumfang unserer Software, zu Datenschnittstellen, zur Unterstützung einer Migration durch Datenübernahme und Schulungen haben, oder wenn Sie bestimmte Funktionen vermissen, sprechen Sie mit uns oder einem unserer qualifizierten Software-Partner in Ihrer Nähe.



**Betriebswirtschaftliche  
Anwendungen  
Rechnungswesen  
Lohn und Gehalt**

**XBA Software AG  
Langwisch 10  
22391 Hamburg**

**[www.xba.net](http://www.xba.net)  
[info@xba.net](mailto:info@xba.net)**

Ihr XBA Partner